

STUDIO PER L'INDIVIDUAZIONE
DEL RETICOLO IDROGRAFICO MINORE

L.R. n. 1 del 05.01.2000
L.R. n. 31 del 05.12.2008
D.G.R. n. 9/4287 del 25.10.2012

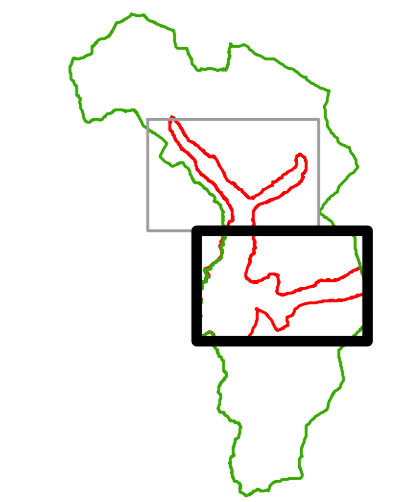


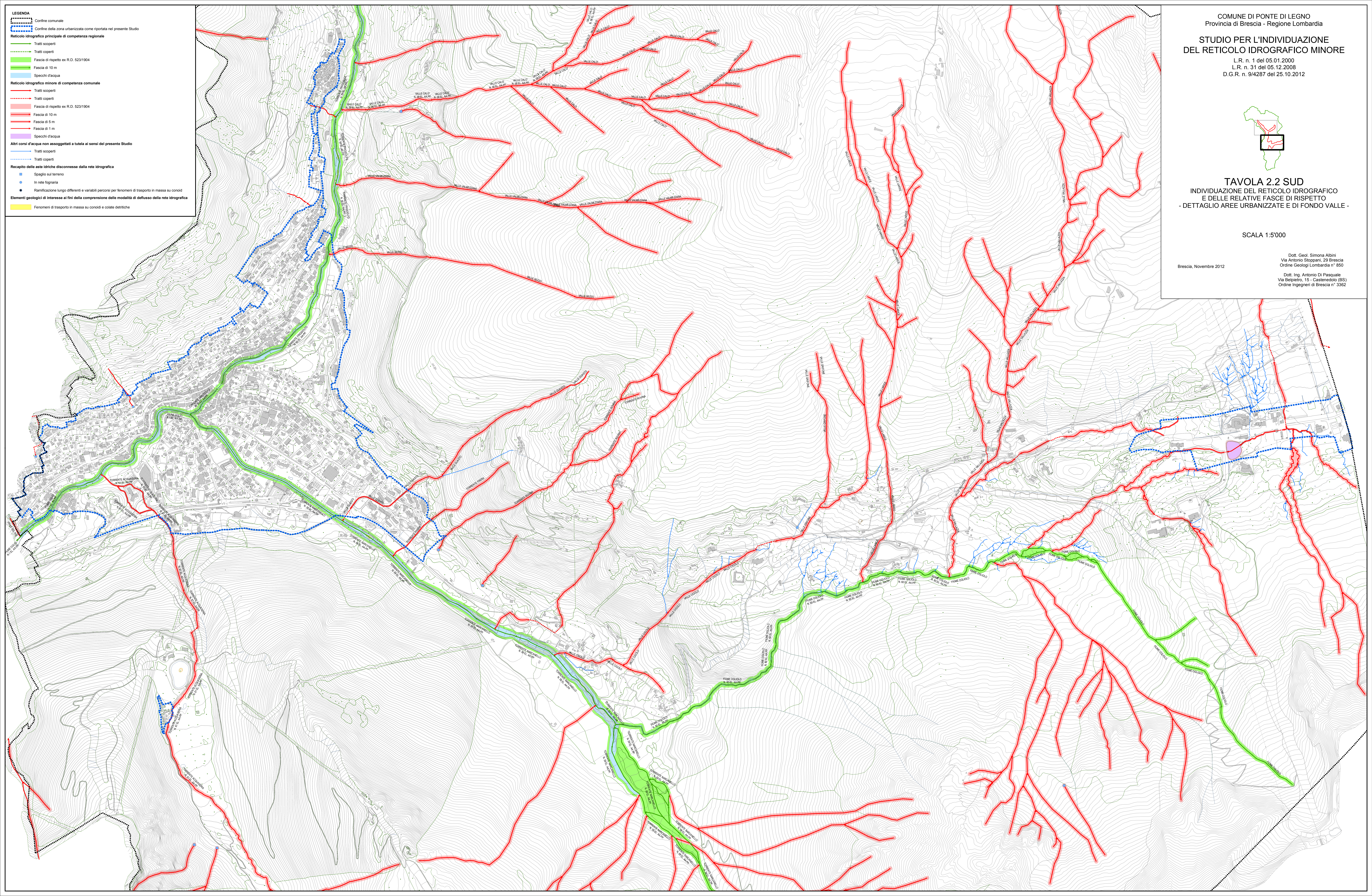
TAVOLA 2.2 SUD
INDIVIDUAZIONE DEL RETICOLO IDROGRAFICO
E DELLE RELATIVE FASCE DI RISPETTO
- DETTAGLIO AREE URBANIZZATE E DI FONDO VALLE -

SCALA 1:5'000

Brescia, Novembre 2012

Dott. Geol. Simona Albini
Via Antonio Stoppani, 29 Brescia
Ordine Geologi Lombardia n° 850

Dott. Ing. Antonio Di Pasquale
Via Belpietro, 15 - Castenedolo (BS)
Ordine Ingegneri di Brescia n° 5362



LEGENDA

- Confine comunale
- Confine della zona urbanizzata come riportata nel presente Studio
- Reticolo idrografico principale di competenza regionale
- Tratti scoperti
- Fascia di rispetto ex R.D. 523/1904
- Fascia di 10 m
- Specchi d'acqua
- Reticolo idrografico minore di competenza comunale
- Tratti scoperti
- Tratti coperti
- Fascia di rispetto ex R.D. 523/1904
- Fascia di 10 m
- Fascia di 5 m
- Fascia di 1 m
- Specchi d'acqua
- Altri corsi d'acqua non assoggettati a tutela ai sensi del presente Studio
- Tratti scoperti
- Tratti coperti
- Recapito delle aste idriche disconnesse dalla rete idrografica
- Spaglio sul terreno
- In rete fognaria
- Ramificazione lungo differenti e variabili percorsi per fenomeni di trasporto in massa su conoidi
- Elementi geologici di interesse ai fini della comprensione delle modalità di deflusso della rete idrografica
- Fenomeni di trasporto in massa su conoidi e colate detritiche